



## REGLAMENTO PREMIOS DISFRACES

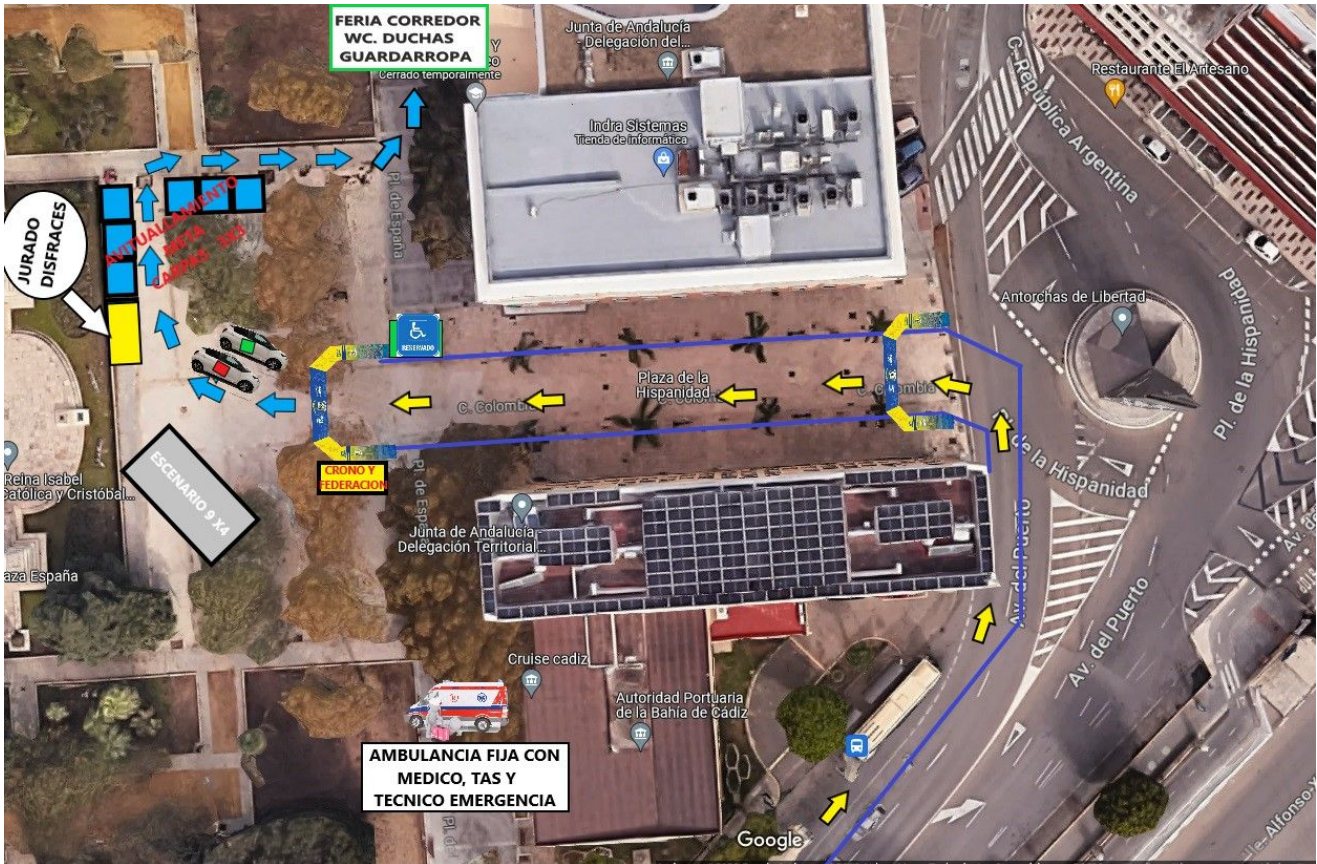
En desarrollo al artículo 5 del Reglamento V San Silvestre Gaditana, se establecen los siguientes premios de Disfraces

- **Premios Categoría Individual**  
3 premios según puntuación 1º, 2º y 3º Clasificado  
Trofeo + premio patrocinador a determinar.
- **Premios Categoría Parejas**  
2 premios según puntuación 1º y 2º Clasificado  
Trofeos + premio patrocinador por cada miembro de la pareja.
- **Premio Categoría Grupo**  
Premio único de grupo, de hasta 7 componentes.  
Trofeo para el grupo + medalla para cada componente  
+ premio patrocinador por componente.

**Tod@s l@s participantes que quieran optar a estos premios, deben pasar por la carpa del Jurado de Disfraces (ver imagen), en los momentos previos a la salida de 16:30 h a 17:40 h, para ser puntuados. **El que no pase por la carpa según se indica, no será puntuado.****

**En el momento de su puntuación, deben llevar el dorsal visible y facilitar un nombre que defina su Disfraz.**

## UBICACIÓN CARPA JURADO DISFRACES



## SISTEMA PUNTUACIÓN DISFRACES

### CATEGORÍA INDIVIDUAL

<b>DISFRAZ ARTESANAL</b>	<u>De 1 a 3 puntos:</u> según grado de complejidad en la confección fácil – normalito - complicado	<u>Máximo 3 puntos</u>
<b>MOTIVOS NAVIDEÑOS</b>	<u>De 1 a 3 puntos:</u> según el volumen de motivos navideños, o su relación con las fiestas poco – normalito – mucho	<u>Máximo 3 puntos</u>
<b>PUNTUACION JURADO</b>	<u>De 1 a 4 puntos:</u> puntuación a libre designación por el Jurado según sus gustos	<u>Máximo 4 puntos</u>
		<b><u>TOTAL 10 PUNTOS</u></b>

**CATEGORÍA PAREJAS: para participar en la modalidad, los disfraces de la pareja, deben ser iguales, parecidos o mantener una relación lógica entre ellos.**

<b>DISFRAZ ARTESANAL</b>	<u>De 1 a 3 puntos:</u> según grado de complejidad en la confección fácil – normalito - complicado	<u>Máximo 3 puntos</u>
<b>MOTIVOS NAVIDEÑOS</b>	<u>De 1 a 3 puntos:</u> según el volumen de motivos navideños, o su relación con las fiestas poco – normalito – mucho	<u>Máximo 3 puntos</u>
<b>PUNTUACION JURADO</b>	<u>De 1 a 2 puntos:</u> puntuación a libre designación por el Jurado según sus gustos	<u>Máximo 4 puntos</u>
		<u>TOTAL 10 PUNTOS</u>

**CATEGORÍA GRUPOS: para participar en la modalidad, los disfraces del grupo , deben ser iguales, parecidos o mantener una relación lógica entre ellos.**

<b>DISFRAZ ARTESANAL</b>	<u>De 1 a 3 puntos:</u> según grado de complejidad en la confección fácil – normalito - complicado	<u>Máximo 3 puntos</u>
<b>MOTIVOS NAVIDEÑOS</b>	<u>De 1 a 3 puntos:</u> según el volumen de motivos navideños, o su relación con las fiestas poco – normalito – mucho	<u>Máximo 3 puntos</u>
<b>PUNTUACION JURADO</b>	<u>De 1 a 3 puntos:</u> puntuación a libre designación por el Jurado según sus gustos	<u>Máximo 4 puntos</u>
		<u>TOTAL 10 PUNTOS</u>